

Karta Produktowa

Produkt

Zasilana maska oddechowa
oczyszczająca powietrze z cząstek stałych

Nr. modelu

SR 700

Nr. zamówienia

H06-7010

Opis

Zasilany bateriami wentylator SR 700 wraz z filtrem cząstek stałych SR 510 P3 R lub SR 710 P3 R i atestowaną częścią głowową wchodzi w skład systemów ochrony układu oddechowego z wentylatorem Sundström. Maski SR 700 można używać zamiennie z innymi maskami oddechowymi we wszystkich sytuacjach, do których są przeznaczone. Dotyczy to szczególnie trudnej lub długotrwałej pracy albo pracy w podwyższonej temperaturze.

Wentylator został wyposażony w filtr, który oczyszcza powietrze zasilające maskę. Wytworzone w ten sposób ciśnienie uniemożliwia przedostawanie się zanieczyszczeń pod maskę.

Maska oddechowa SR 700 ma następujące właściwości:

Bateria litowo-jonowa • dwa typy baterii: 2,25 Ah (STD – standard) lub 3,5 Ah (HD – Heavy Duty) • czas ładowania: 2 godz. (STD), 3 godz. (HD) • Dwa filtry cząstek stałych • Czas pracy do 8 godzin • Jeden element do włączania i wyłączenia urządzenia oraz do wyboru trybu działania • Wyświetlacz z symbolami • Alarm dźwiękowo-wizualny w przypadku zablokowania przepływu powietrza • Automatyczne sterowanie strumieniem powietrza • Możliwość użycia razem z kapturami SR 520, SR 530, SR 561, SR 562, SR 601, SR 602, maską na twarz SR 570, półmaską SR 900, pełną maską na twarz SR 200, osłoną spawalniczą SR 592, kask z wizjerem SR 580 i przyłbicą spawalniczą/kask w wizjerem SR 584/SR 580.

Stopień ochrony Electronics jest zatwierdzony w klasie IP IP67 zgodny z normą IEC / EN 60529.

Specyfikacja techniczna

	SR 700	EN 12941:1998	EN12942:1998
Ilość powietrza, min/max	175 - 225 l/min	≥ 120 l/min	-
STD - bateria standardowa / HD - bateria Heavy Duty	14,4 V 2,25 Ah/3,5 Ah	-	-
Czas eksploatacji przy 175 / 225 l/min:			
STD, P3	> 6 h/4 h	≥ 4 h	≥ 4 h
HD, P3	8 h/5,5 h	≥ 4 h	≥ 4 h
Ciężar z pasem nośnym i STD, P3	≈ 1,100 g	≤ 3,500 g	≤ 3,500 g
Temperatura użytkowania	-10 – +55 °C, < 90 % RH	-	-
Temperatura przechowywania	-20 – +40 °C, < 90 % RH	-	-
Czas eksploatacji przy 175 / 225 l/min.	< 175 l/min	≤ 175 l/min	≤ 175 l/min
Nominalny współczynnik ochrony ¹ SR 520, SR 530, SR 561/562, SR 580, SR 584, SR 601, SR 602	500 (TH3)	-	-
Nominalny współczynnik ochrony ¹ SR 200, SR 900	2000 (TM3)	-	-
Atesty	EN 12941:1998 EN 12942:1998	-	-

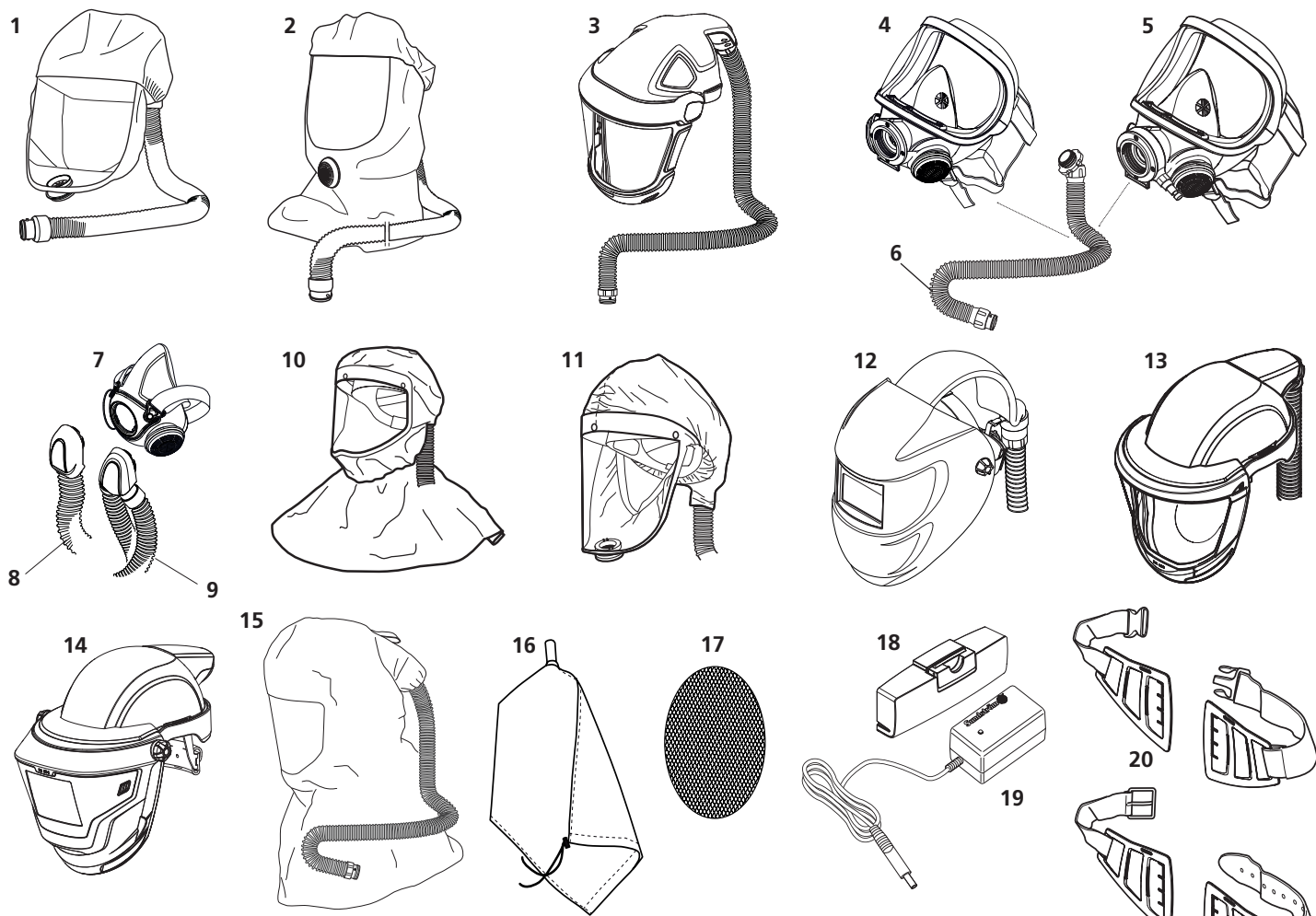
1) Zgodnie z normą EN 529:2005.



Sundström Safety AB

Tel: +46 10 484 87 00
Västergatan 4
SE-341 50 Lagan

Sundström
www.srsafety.com



**SR 700 Część twarzowa, części zamienne
i wyposażenie dodatkowe**

Nr.	Nazwa	Nr. zamówienia
1.	Kaptur SR 520 M/L	H06-0212
1.	Kaptur SR 520 S/M	H06-0312
2.	Kaptur SR 530	H06-0412
3.	Ostona SR 570	H06-6512
4.	Maska pełna SR 200, wizjer PC	H01-1212
4.	Maska pełna SR 200, wizjer szkło	H01-1312
5.	Maska pełna SR 200 Airline, wizjer PC	H03-1012
5.	Maska pełna SR 200 Airline, wizjer szkło	H03-1212
6.	Waż SR 550, PU	T01-1216
6.	Waż SR 551, gumowy	T01-1218
7.	Półmaska SR 900 S	H01-3012
7.	Półmaska SR 900 M	H01-3112
7.	Półmaska SR 900 L	H01-3212
8.	Waż SR 951	T01-3003
9.	Waż podwójny SR 952	R01-3009
10.	Kaptur SR 561	H06-5012
11.	Kaptur SR 562	H06-5112
12.	Maska do spawania SR 592	H06-4412
13.	Kask z wizjerem SR 580	H06-0812
14.	Przyłbica spawalnicza/Kask w wizjerem SR 584/SR 580	H06-8310
15.	Kaptur SR 601	H06-5412
15.	Kaptur SR 602	H06-5512
16.	Przepływomierz SR 356	R03-0346
17.	Tarcza ze stalowej siatki SR 336	T01-2001
18.	Bateria SR 701, 2,25 Ah	R06-0708
18.	Bateria HD, SR 702, 3,5 Ah	T06-0701
19.	Ładowarka do baterii SR 513	R06-0706
20.	Pas, SR 508	R06-0101
20.	Pas gumowy SR 504	T06-0104
20.	Pas PVC	T06-0124
21.	Pas skórzany SR 503	T06-0103
21.	Pas skórzany SR 503, duży	T06-0107
22.	Wentylator, osobno SR 700	R06-0710
23.	Torba z dwoma komorami, SR 505	T06-0102
24.	Filtr wstępny SR 221	H02-0312
25.	Uchwyt filtra wstępnego	R01-0605
26.	Filtr cząstek P3 R, SR 710	H02-1512
27.	Uszczelka do jednostki nawiewowej	R06-0107
28.	Uprząż	T06-0116
29.	Adapter filtra	R06-0701
30.	Filtr cząstek P3 R, SR 510	H02-1312

